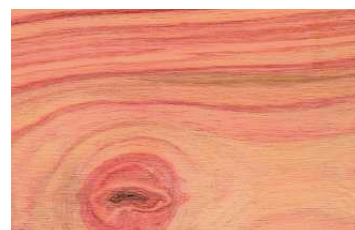


100 Holzarten auf www.w-l.ch

Rosenholz

(*Dalbergia variabilis*)



Vorkommen:	Brasilien und östliches Südamerika
Baumstamm:	Höhe bis 10 m, Durchmesser bis 0,5 m
Holzfarbe:	Gelblichrosa, unregelmässig rot gestreift, glänzend, Splint weisslichgelb
Merkmale:	Poren zerstreut, klein bis mittelgross, Zuwachszonen nicht deutlich, geflammt, wenig Drehwüchsig Sehr dekoratives Holz
Eigenschaften:	Das sehr harte Holz ist dicht und spröde, leicht und glatt spaltbar, gut zu drehen und messerbar, aber sehr schwer zu bearbeiten. Es ist gut zu polieren aber schlecht zu verleimen.
Resistenz:	Pilz gross, Insekten sehr gross
Verwendung:	Luxusartikel, Furnier, Klavierbau und kostbare Möbel Es wird als teuerstes und schönstes Holz bezeichnet.
Kenngrössen:	Raumgewicht: 0,80–1,00 g/cm ³ Zugfestigkeit: 93–183 N/mm ² Druckfestigkeit: 77 N/mm ² Biegefestigkeit: 140–217 N/mm ² Härte n. Brinell 12 % Feuchtigkeit: H BII = 110 N/mm ² H BI = 58 N/mm ²