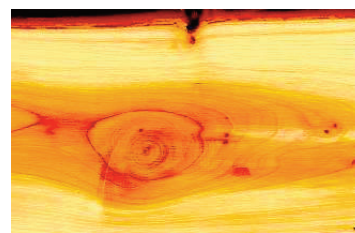


100 Holzarten auf www.w-l.ch

Wachholder

(*Juniperus communis*)



- Vorkommen: Europa, Nordasien, Nordchina, Nordamerika und Nordafrika
- Baumstamm: Höhe bis 15m, Durchmesser bis 0,6m
- Holzfarbe: Splint ist gelblich, der Kern ist gelblichbraun mit rotvioiolettem Ton
- Merkmale: Jahrringe sind grobwellig, abgegrenzt durch schmale rötlichbraune Spätholzzone, angenehm riechend
- Eigenschaften: Das Holz ist sehr feinfaserig, zäh, mässig schwindend und schwer spaltbar. Es trocknet langsam und ist sehr dauerhaft.
- Resistenz: Pilz gut, Insekten sehr gross
- Verwendung: Für Gefässe, Pfeifenröhren, Drechslerei und Schnitzerei
- Kenngrossen: Raumgewicht: 0,50–0,70 g/cm³
Zugfestigkeit: k.A.
Druckfestigkeit: k.A.
Biegefestigkeit: k.A.
Härte n. Brinell 12% Feuchtigkeit: H BII = k.A.
H BI = k.A.